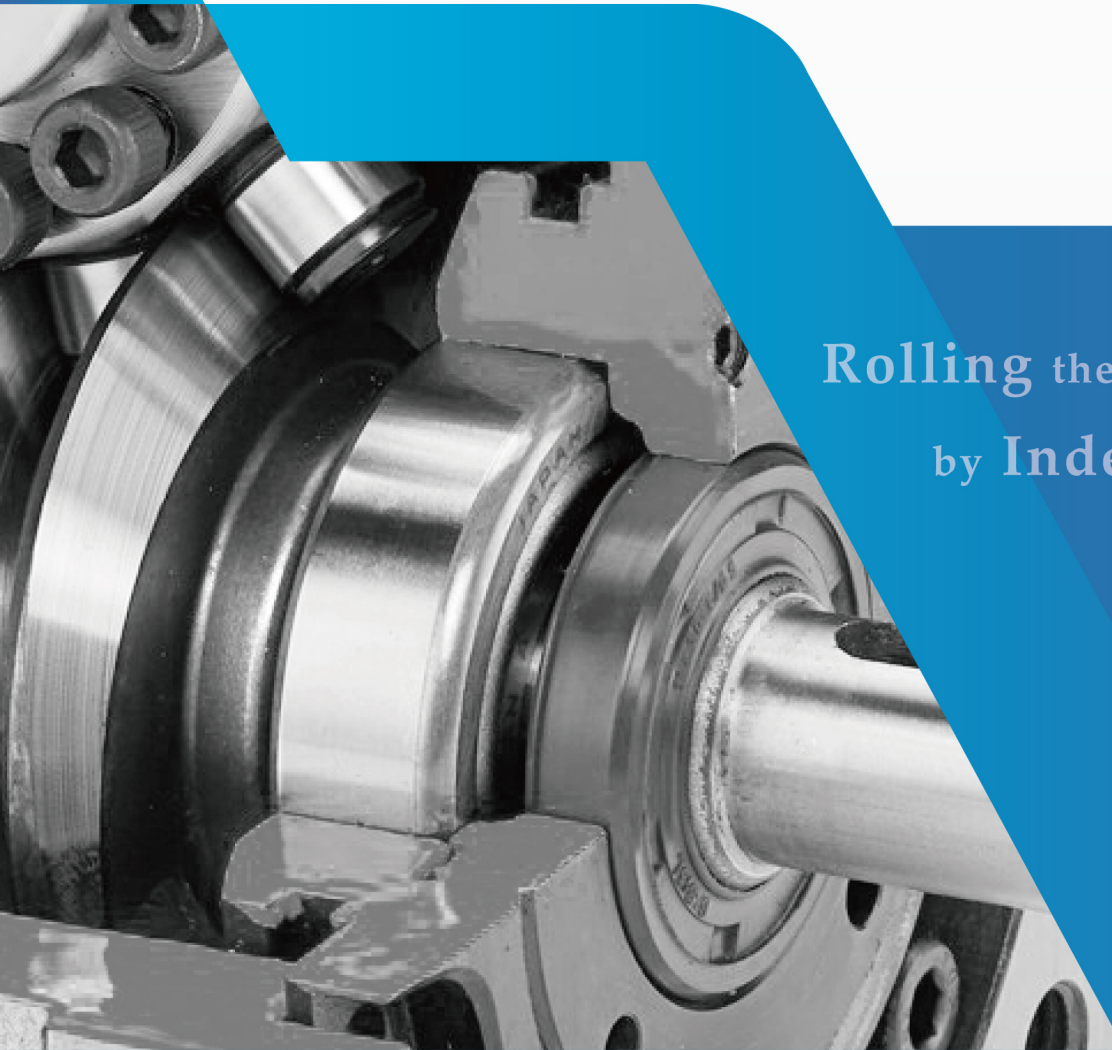




**FJC**  
飛技股份有限公司  
Fei Jih Co., Ltd.



Rolling the imagination  
by Indexing Drives.

## 高速之轉動

讓飛技的客製力，成為您運轉的後盾

## 升降心軸型/FN

具備心軸型分割器原有的特性之外,再加上出力軸上下往復運動兼間歇性分割或左右搖擺運動的特性。

該系列出力軸上下往復運動兼間歇性分割或左右搖擺運動之合成機構。

出力軸處搭配轉盤及搖臂,適合用於高精度及高速度之料件夾取動作。

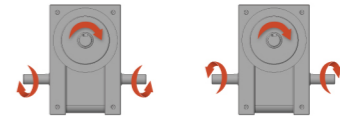

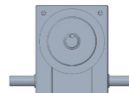
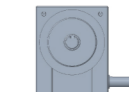
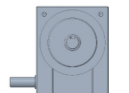
特殊的直線運動機構設計, 確保心軸往復運動時不抖動。



### FN升降心軸型分割器規格選定

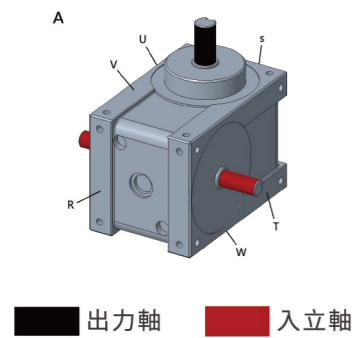
定位分割									
80	FN	8	120	R	1	D	A	10mm	N12001
①	②	③	④	⑤	⑥	⑦	⑧	⑨	⑩

定位搖擺									
80	FN	90	150	RL	30p	D	A	10mm	12001
①	②	③-2	④-2		⑤-2	⑦	⑧	⑨	⑩

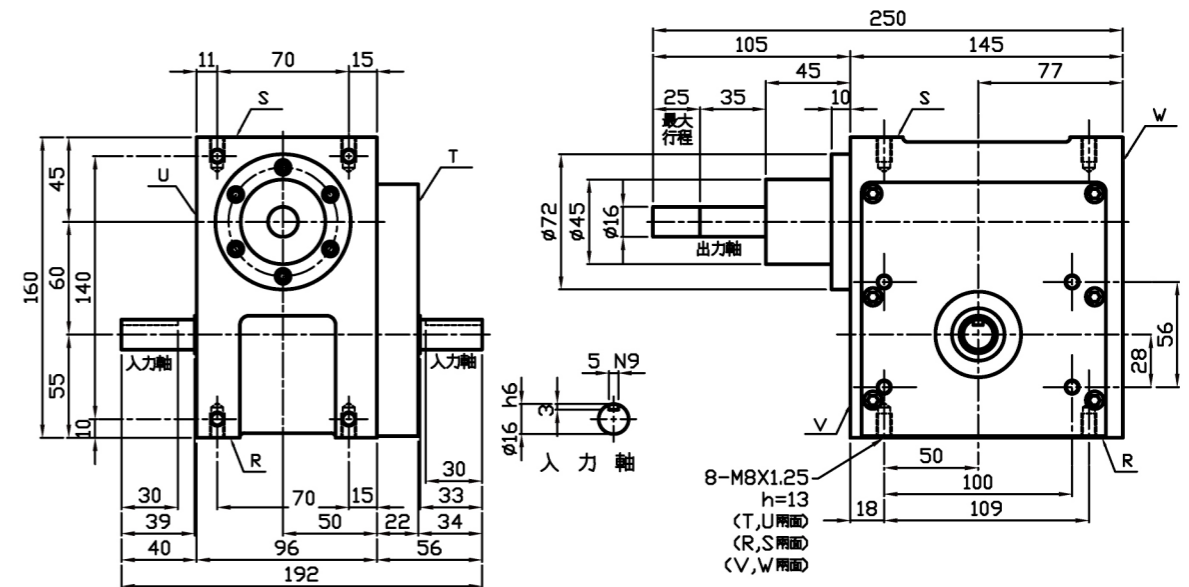
項目	內容	說明
① 軸間距	入力軸與出力軸軸間距離	FN:60/100
② 型態	出力軸型態	FN:升降心軸型
③ 分割數	出力軸定位分割等份	常用分割: 2/3/4/6/8/10/12 訂製分割: 除上敘外120分割(含)內
④ 驅動角	凸輪驅動出力軸之角度	常用角度: 90/120/150/180/210/240/270 訂製角度: 360度內皆可製作(整數)
⑤ 旋轉方向	出力軸之旋轉方向	R: 右旋凸輪  L: 左旋凸輪 
⑥ 凸輪曲線	凸輪運動曲線	1: 變形正旋(MS) 2: 變形梯形(MT) 3: 變形等速(MCV)
⑦ 軸心位置	入力軸單軸、雙軸之規格	D: 雙側入力軸(如圖)  R: 單右側入力軸(如圖)  L: 單左側入力軸(如圖) 

項目	內容	說明
⑧ 出力軸位置	出力軸之安裝位置與方向	此規格僅有A型
⑨ 昇降行程	出力軸之昇降高度 (客製編碼)	70DSU,DSUH_最大值:30mm 80DSU,DSUH_最大值:40mm 110DSU,DSUH_最大值:60mm 6FN_最大值:25mm 10FN_最大值:320mm
⑩ 客製編碼	如無時序調整則無	
③-2 搖擺角度	出力軸搖擺單向之角度	依客需求 1°~120°
④-2 搖擺驅動角	出力軸搖擺時,依凸輪之驅動角度	依客需求動停比: 驅動角 + 停止角 = 180° 驅動角最大角度:150°
⑤-2 搖擺停止角	出力軸搖擺時,依凸輪之停止角度	驅動角最小角度:80°

### 安裝方式



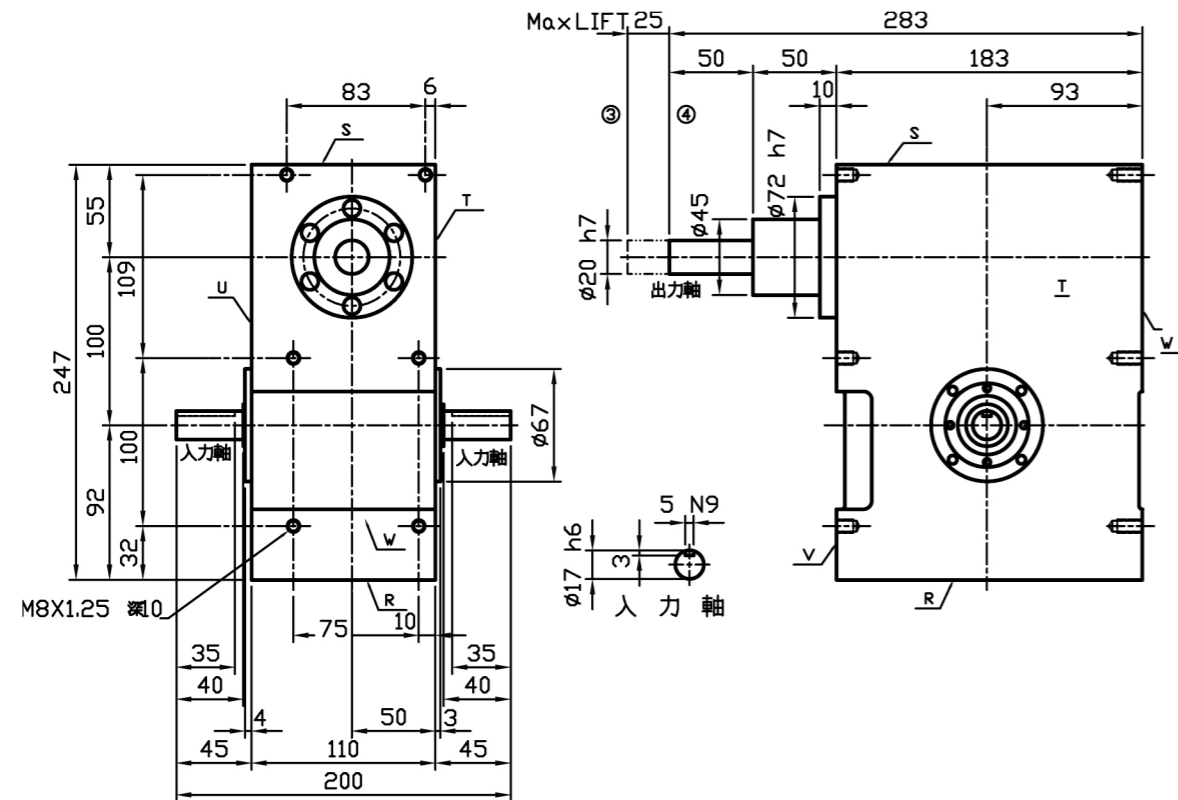
### 6FN



### 6FN技術參數表

項目	單位	數值	項目	單位	數值
出力軸容許軸向負荷	kgf	4	入力軸慣性GD <sup>2</sup>	kgf-m <sup>2</sup>	2.85x10 <sup>-3</sup>
出力軸容許徑向負荷	kgf	10	分割精度(1DWELL)	sec	±30
出力軸靜態容許力矩	kgf-m	參考力矩表	分割精度(2DWELL)	sec	±60
出力軸慣性GD <sup>2</sup>	kgf-m <sup>2</sup>	5.5x10 <sup>-5</sup>	分割精度(3DWELL)	sec	
入力軸容許軸向負荷	kgf	50	分割精度(4DWELL)	sec	
入力軸最大反覆彎曲	kgf	75	重複精度	sec	30
入力軸最大容許扭矩	kgf-m	6	產品重量	kgf	≈15

## 10FN



10FN技術參數表

項目	單位	數值	項目	單位	數值
出力軸容許軸向負荷	kgf	25	入力軸慣性GD <sup>2</sup>	kgf·m <sup>2</sup>	0.06
出力軸容許徑向負荷	kgf	10	分割精度(1DWELL)	sec	±30
出力軸靜態容許力矩	kgf·m	參考力矩表	分割精度(2DWELL)	sec	±60
出力軸慣性GD <sup>2</sup>	kgf·m <sup>2</sup>	4.8x10 <sup>-3</sup>	分割精度(3DWELL)	sec	
入力軸容許軸向負荷	kgf	100	分割精度(4DWELL)	sec	
入力軸最大反覆彎曲	kgf	110	重複精度	sec	30
入力軸最大容許扭矩	kgf·m	7	產品重量	kgf	≈27

扭力數值表-FN(1)

搖擺角度 deg	驅動角度 deg	靜扭力 (Kgf-m)	動扭力(Kgf-m) 入力軸迴轉數(rpm)								凸輪軸 磨擦扭力 Tx(kgf-m)
			20	40	60	80	100	120	150	200	
30	32	19.5	9.7	8.0	7.3	6.6	6.0	5.5	4.7	3.6	39
	45	22.6	9.4	7.8	7.1	6.5	6.0	5.6	5.0	4.2	
	60	24.5	9.0	7.5	6.9	6.2	5.8	5.4	5.0	4.3	
45	45	18.8	8.6	7.1	6.5	5.8	5.3	4.9	4.3	3.4	
	60	21.6	8.4	7.0	6.4	5.8	5.4	5.0	4.5	3.8	
	75	23.3	8.2	6.8	6.2	5.7	5.3	4.9	4.5	3.9	
60	60	18.8	8.0	6.7	6.1	5.5	5.0	4.7	4.1	3.4	
	75	21.0	7.9	6.6	6.0	5.5	5.1	4.7	4.3	3.6	
	90	22.6	7.8	6.5	5.9	5.4	5.0	4.7	4.3	3.7	
90	90	18.8	7.1	5.9	5.4	4.9	4.5	4.2	3.8	3.2	
	105	20.4	7.0	5.9	5.4	4.9	4.5	4.2	3.8	3.3	
	120	21.6	7.0	5.8	5.3	4.8	4.5	4.2	3.9	3.4	

等分數 S	驅動角度 deg	靜扭力 (Kgf-m)	動扭力(Kgf-m) 入力軸迴轉數(rpm)								凸輪軸 磨擦扭力 Tx(kgf-m)
			20	40	60	80	100	120	150	200	
2	180	18.8	8.2	6.9	6.3	5.7	5.3	5.0	4.6	4.1	39
	210	20.4	8.2	6.8	6.2	5.7	5.3	5.0	4.6	4.1	
3	120	18.8	9.9	8.2	7.5	6.9	6.4	6.0	5.5	4.8	
	150	21.0	9.7	8.2	7.5	6.8	6.3	6.0	5.5	4.9	
4	100	15.7	8.7	7.3	6.7	6.1	5.6	5.3	4.8	4.2	
	125	17.2	8.5	7.1	6.5	6.0	5.5	5.2	4.8	4.2	
6	150	18.2	8.3	7.0	6.4	5.8	5.4	5.1	4.7	4.2	
	60	18.8	13.5	11.3	1.3	9.4	8.7	8.1	7.4	6.3	
	90	22.6	13.1	10.9	10.0	9.1	8.5	8.0	7.4	6.6	
8	120	24.5	12.5	10.5	9.6	8.8	8.2	7.7	7.2	6.4	
	50	15.7	11.9	10.0	9.1	8.3	7.6	7.1	6.4	5.4	
	80	18.3	11.2	9.4	8.6	7.9	7.3	6.9	6.3	5.6	
120	19.9	10.3	8.6	7.9	7.2	6.8	6.4	5.9	5.3		

升降 LT	驅動角度 deg	動的容許荷重Wo(Kgf·m) 入力軸迴轉數(rpm)							
		20	40	60	80	100	120	150	200
5	23	39.2	39.2	39.2	25.6	12.9	4.4		
	45	39.2	39.2	39.2	39.2	39.2	34.2	21.5	7.4
	60	39.2	39.2	39.2	39.2	39.2	39.2	34.1	18.7
10	32	39.2	39.2	39.2	23.6	11.4	3.3		
	45	39.2	39.2	39.2	39.2	27.9	17.5	6.7	
	65	39.2	39.2	39.2	39.2	39.2	34.9	22.2	8.0
15	39	39.2	39.2	39.2	22.5	10.6			
	55	39.2	39.2	39.2	39.2	27.4	17.1	6.4	
	70	39.2	39.2	39.2	39.2	39.2	28.6	16.3	3.4
20	45	39.2	39.2	39.2	21.8	10.1			
	65	39.2	39.2	39.2	39.2	28.2	17.9	7.1	
	80	39.2	39.2	39.2	39.2	38.7	17.9	15.7	3.0
25	51	39.2	39.2	39.2	21.4	9.9			
	70	39.2	39.2	39.2	39.0	25.6	15.6	5.3	
	90	39.2	39.2	39.2	39.2	38.5	27.7	15.7	3.0



**FJC**

飛技股份有限公司  
Fei Jih Co., Ltd.

[www.feijih.com.tw](http://www.feijih.com.tw)

桃園市八德區開隆街68號

03-369-2065

[sales@feijih.com.tw](mailto:sales@feijih.com.tw)