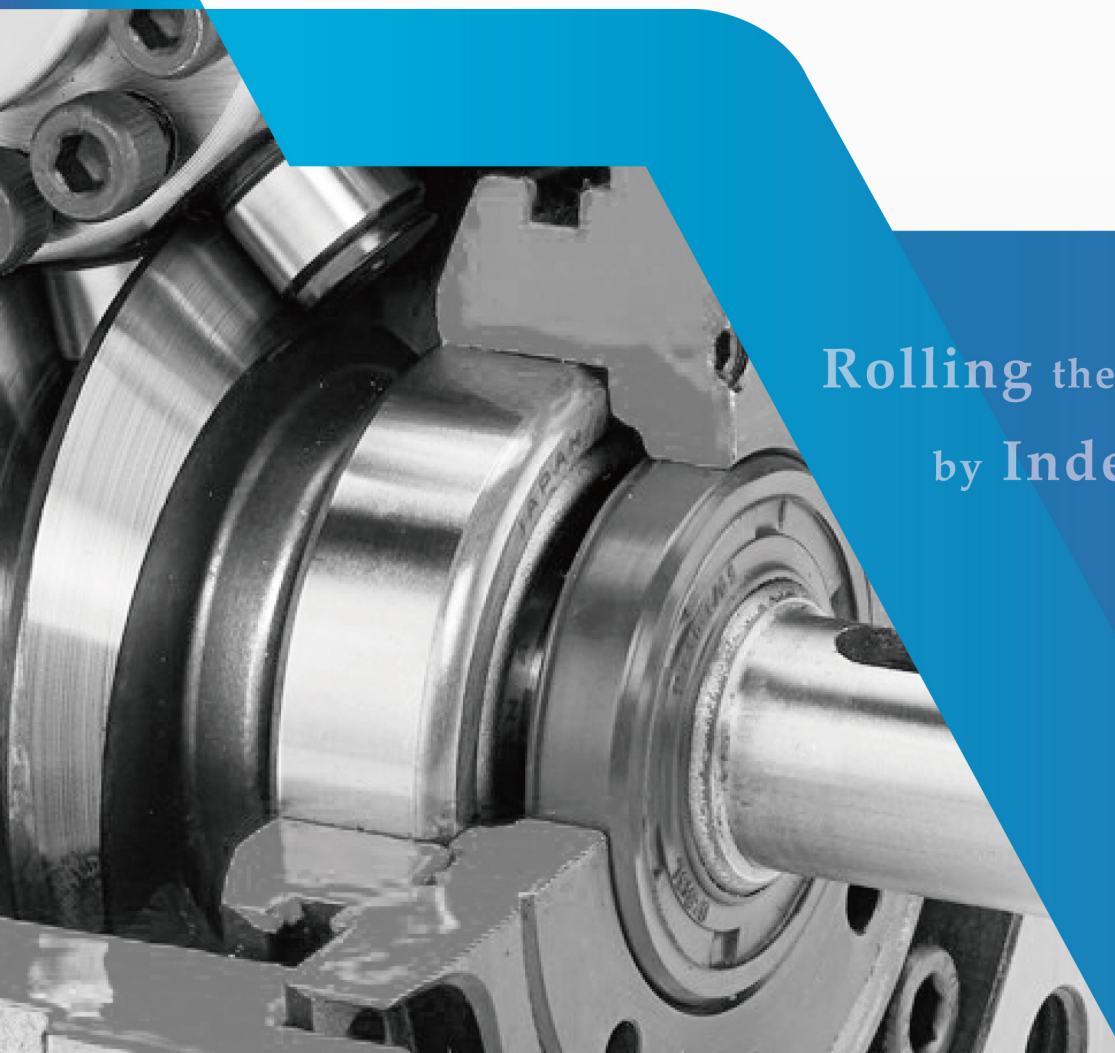




FJC

飛技股份有限公司
Fei Jih Co., Ltd.



Rolling the imagination
by Indexing Drives.

高速之轉動

讓飛技的客製力，成為您運轉的後盾

扭力數值表-FN(2)

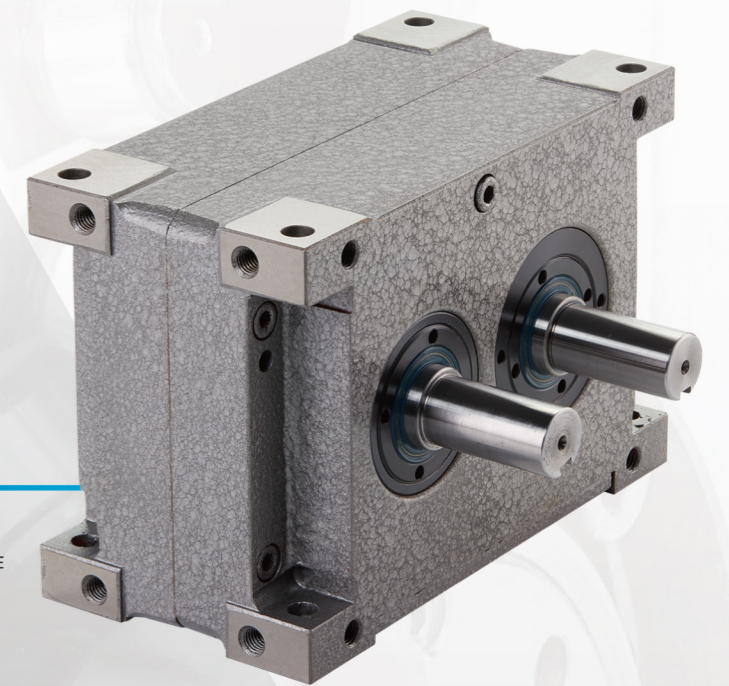
搖擺角度 (deg)	驅動角度 (deg)	靜扭力 (Kgf-m)	動扭力(Kgf-m) 入力軸迴轉數(rpm)					凸輪軸 磨擦扭力 Tx(kgf-m)
			20	30	40	50	60	
30	30	3.8	1.8	1.5	1.4	1.3	1.2	0.6
	45	4.4	1.7	1.5	1.4	1.3	1.2	
	60	4.7	1.6	1.4	1.3	1.2	1.1	
45	45	3.7	1.6	1.4	1.2	1.1	1.1	
	60	4.2	1.5	1.3	1.2	1.1	1.1	
	75	4.5	1.5	1.3	1.2	1.1	1.0	
60	60	3.7	1.4	1.3	1.2	1.1	1.0	
	75	4.1	1.4	1.2	1.1	1.1	1.0	
	90	4.4	1.4	1.2	1.1	1.0	1.0	
90	90	3.7	1.3	1.1	1.0	0.9	0.9	
	105	4.0	1.3	1.1	1.0	0.9	0.9	
	120	4.2	1.2	1.1	1.0	0.9	0.9	

分割 等份	驅動角度 (deg)	靜扭力 (Kgf-m)	動扭力(Kgf-m) 入力軸迴轉數(rpm)					凸輪軸 磨擦扭力 Tx(kgf-m)
			20	30	40	50	60	
2	180	3.7	1.6	1.4	1.2	1.2	1.1	0.6
	210	4.0	1.5	1.4	1.2	1.2	1.1	
3	180	3.5	1.5	1.3	1.2	1.1	1.1	
	210	3.7	1.5	1.3	1.2	1.1	1.0	
4	240	3.8	1.4	1.3	1.2	1.1	1.0	
	90	3.7	2.1	1.9	1.7	1.1	1.5	
	120	4.2	2.1	1.8	1.7	1.6	1.5	
5	150	4.5	2.0	1.8	1.6	1.6	1.4	
	90	4.1	2.4	2.1	1.9	1.5	1.7	
	120	5.4	2.3	2.0	1.9	1.8	1.6	
6	150	4.7	2.2	2.0	1.8	1.7	1.6	
	90	3.5	2.1	1.9	1.7	1.6	1.5	
	120	3.8	2.0	1.8	1.6	1.5	1.4	
8	150	3.9	1.9	1.7	1.5	1.4	1.3	
	45	3.5	3.0	2.6	2.4	2.2	2.1	
	60	4.2	2.9	2.5	2.3	2.2	2.0	
10	90	4.7	2.7	2.4	2.2	2.0	1.9	
	120	5.0	2.7	2.4	2.4	2.1	1.9	
	60	4.5	3.2	2.8	2.6	2.4	2.3	
12	90	4.9	2.9	2.6	2.4	2.2	2.1	
	120	5.0	2.7	2.4	2.2	2.1	1.9	
	45	3.5	2.9	2.6	2.3	2.2	2.0	
12	60	3.8	2.8	2.4	2.2	2.1	2.0	
	90	4.0	2.5	2.2	2.0	1.9	1.8	
	120	4.1	2.3	2.0	1.9	1.7	1.8	

升降 (mm)	驅動角度 (deg)	動的容許荷重Wo(Kgf · m) 入力軸迴轉數(rpm)				
		20	30	40	50	60
10	28	22.5	17.4	13.6	10.5	8.1
	40	25.0	20.7	17.3	14.5	12.2
	55	25.0	22.2	19.3	16.9	14.9
15	33	21.6	16.6	12.8	9.8	7.4
	45	24.2	19.8	16.3	13.5	11.1
	60	25.0	21.5	18.5	16.0	13.8
20	37	20.8	15.9	12.1	9.2	6.9
	50	23.4	18.9	15.5	12.7	10.3
	60	24.4	20.3	17.1	14.5	12.3
25	40	20.0	15.2	11.4	8.6	6.4
	50	22.2	17.7	14.1	11.3	8.9
	60	23.6	19.3	16.0	13.3	11.0
30	43	18.8	14.2	10.6	7.9	5.8
	55	21.4	17.0	13.6	10.9	8.6
	65	22.8	18.6	15.4	12.8	10.5

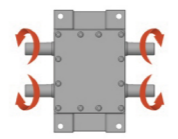
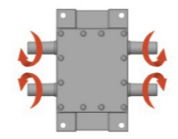
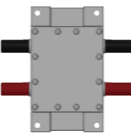
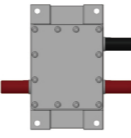
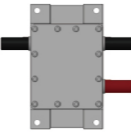
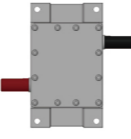
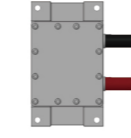
平行共軛型/P

設計具有較大的軸向及徑向負荷且可製作少分割數，動作於靜止角區域具有較大的自鎖力，適合用於重載設備



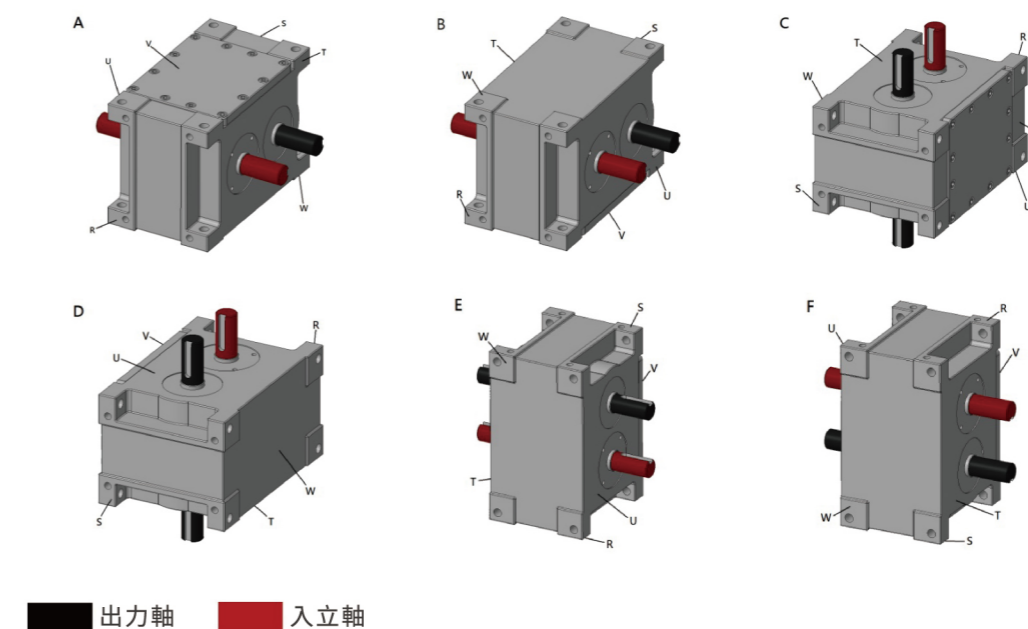
P平行共軛型分割器規格選定

定位分割								
P	80	-	8	120	R	1	D	A
	①	②	③	④	⑤	⑥	⑦	⑧

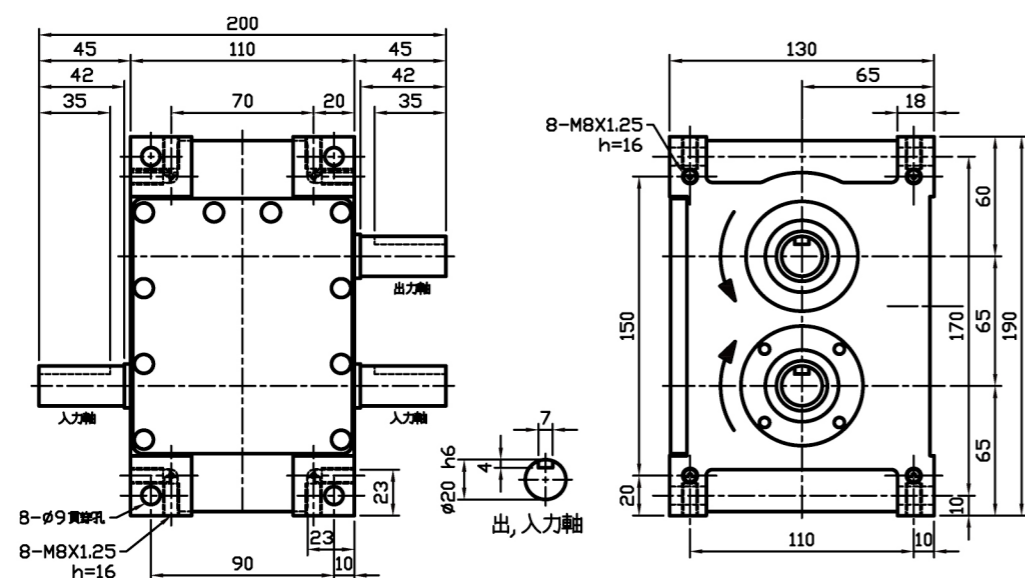
項目	內容	說明
① 軸間距	入力軸與出力軸軸間距離	65/80/100/125
② 型態	出力軸型態	心軸型
③ 分割數	出力軸定位分割等份	常用分割: 1/2/3/4/6/8
④ 驅動角	凸輪驅動出力軸之角度	常用角度: 90/120/150/180/210/240/270
⑤ 旋轉方向	出力軸之旋轉方向	 逆時針旋轉  順時針旋轉
⑥ 凸輪曲線	凸輪運動曲線	1: 變形正旋 (MS) 2: 變形梯形 (MT) 3: 變形等速 (MCV)
⑦ 軸心位置	入力軸單軸、雙軸之規格	S1: 雙面入力軸、雙面出力軸  S2: 雙面入力軸、單面出力軸  S3: 單面入力軸、雙面出力軸  S4: 單面入力軸、單面出力軸  S5: 同面單入力軸、單面出力軸 

項目	內容	說明
⑧ 出力軸位置	出力軸之安裝位置與方向	依客需求

安裝方式



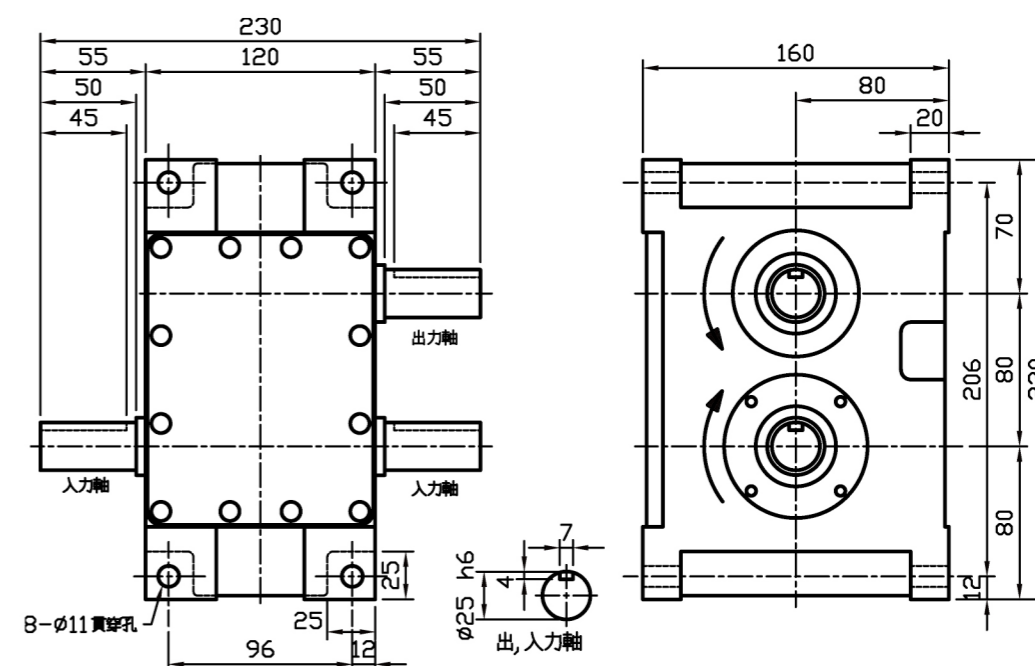
P65



P65 技術參數表

項目	單位	數值	項目	單位	數值
出力軸容許軸向負荷	kgf	250	入力軸旋轉剛性	kgf-m	9.2×10^{-2}
出力軸容許徑向負荷	kgf	160	分割精度(1DWELL)	sec	0
出力軸靜態容許力矩	kgf-m	參考力矩表	分割精度(2DWELL)	sec	20
出力軸旋轉剛性	kgf-m	9.2×10^{-2}	分割精度(3DWELL)	sec	
入力軸容許軸向負荷	kgf	150	分割精度(4DWELL)	sec	
入力軸最大反覆彎曲	kgf	160	重複精度	sec	0
入力軸最大容許扭矩	kgf-m	11	產品重量	kg	≈15

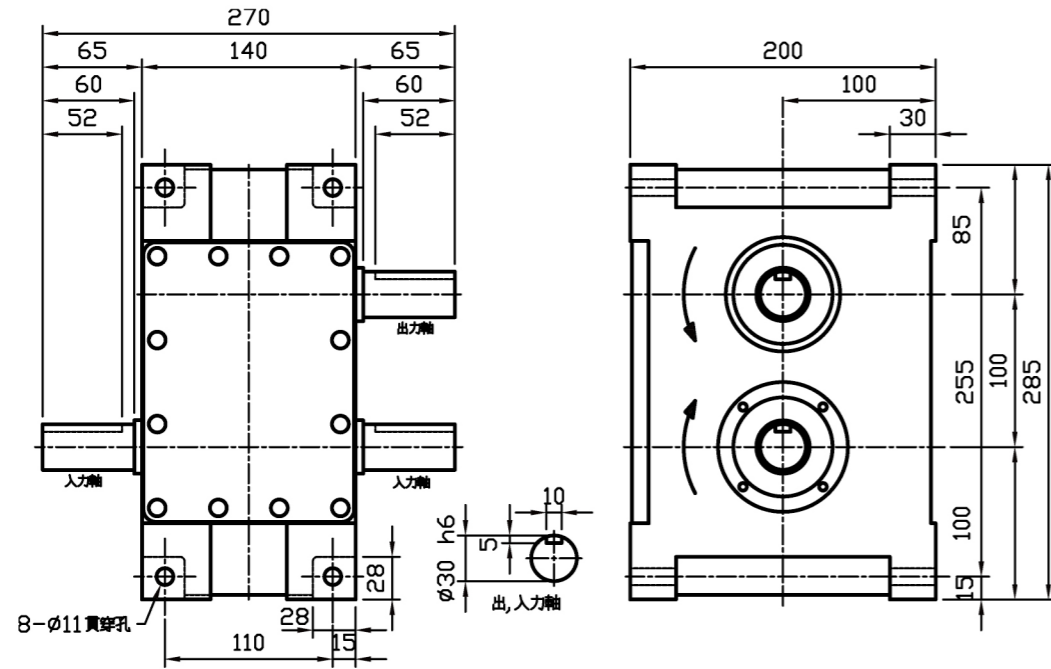
P80



P80技術參數表

項目	單位	數值	項目	單位	數值
出力軸容許軸向負荷	kgf	360	入力軸旋轉剛性	kgf-m /rad	1.85×10^3
出力軸容許徑向負荷	kgf	250	分割精度(1DWELL)	sec	0
出力軸靜態容許力矩	kgf-m	參考力矩表	分割精度(2DWELL)	sec	20
出力軸旋轉剛性	kgf-m /rad	1.85×10^3	分割精度(3DWELL)	sec	
入力軸容許軸向負荷	kgf	360	分割精度(4DWELL)	sec	
入力軸最大反覆彎曲	kgf	250	重複精度	sec	0
入力軸最大容許扭矩	kgf-m	25	產品重量	kg	≈20

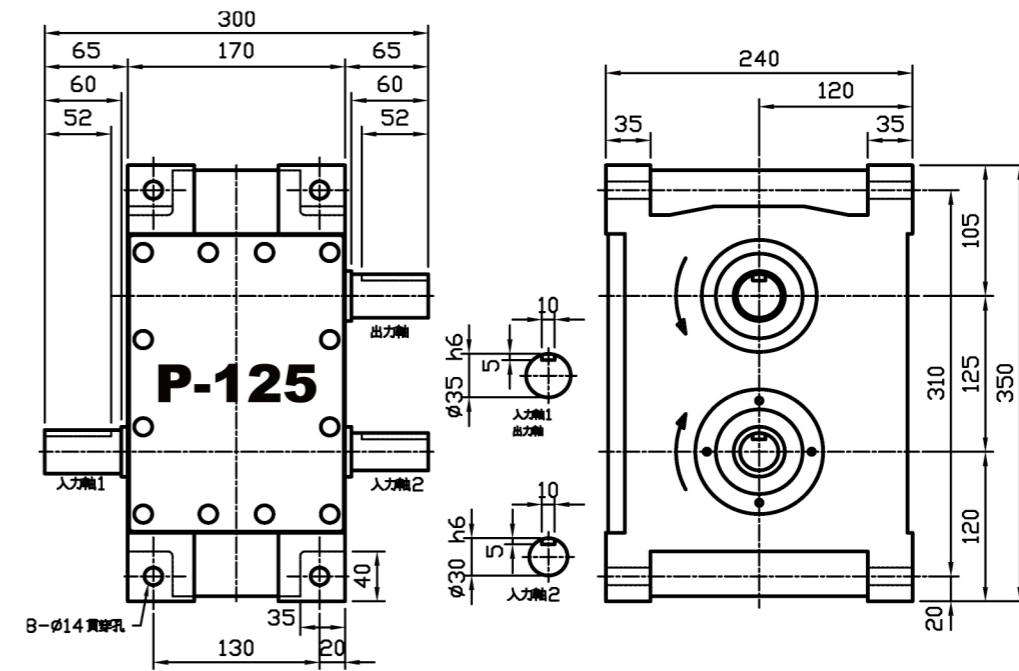
P100



P100技術參數表

項目	單位	數值	項目	單位	數值
出力軸容許軸向負荷	kgf	480	入力軸旋轉剛性	kgf-m/rad	3.26×10^3
出力軸容許徑向負荷	kgf	400	分割精度(1DWELL)	sec	0
出力軸靜態容許力矩	kgf-m	參考力矩表	分割精度(2DWELL)	sec	20
出力軸旋轉剛性	kgf-m/rad	3.26×10^3	分割精度(3DWELL)	sec	
入力軸容許軸向負荷	kgf	480	分割精度(4DWELL)	sec	
入力軸最大反覆彎曲	kgf	400	重複精度	sec	0
入力軸最大容許扭矩	kgf-m	40	產品重量	kg	≈38

P125



P125技術參數表

項目	單位	數值	項目	單位	數值
出力軸容許軸向負荷	kgf	520	入力軸旋轉剛性	kgf-m/rad	5.03×10^3
出力軸容許徑向負荷	kgf	630	分割精度(1DWELL)	sec	0
出力軸靜態容許力矩	kgf-m	參考力矩表	分割精度(2DWELL)	sec	20
出力軸旋轉剛性	kgf-m/rad	5.03×10^3	分割精度(3DWELL)	sec	
入力軸容許軸向負荷	kgf	520	分割精度(4DWELL)	sec	
入力軸最大反覆彎曲	kgf	630	重複精度	sec	0
入力軸最大容許扭矩	kgf-m	65	產品重量	kg	≈65

扭力數值表-P(1)

分割等分	轉位角度	凸輪曲線	規格	靜扭力 (Kgf-m)	動扭力(Kgf-m) 入力軸迴轉數(rpm)						磨擦 扭力 (kgf-m)	軸承 尺寸 (mm)		
					50	75	100	150	200	300				
1	270	MCV 50	P50	3.7	1.3	1.2	1.1	1.0	0.9	0.8	0.1	14.0		
			P65	7.8	3.1	2.7	2.5	2.1	2.0	1.7	0.2	16.0		
			P80	15.0	6.3	5.5	5.1	4.4	4.1	3.6	0.4	22.0		
			P100	25.8	10.5	9.3	8.5	7.6	7.0	6.2	0.6	26.0		
			P125	38.3	17.7	15.5	14.5	12.8	11.7	10.4	0.7	35.0		
			P150	58.3	26.2	23.2	21.3	18.8	17.3	15.3	1.2	40.0		
			P175	91.5	41.3	36.6	33.6	29.7	27.3		1.7	47.0		
			P200	168.9	70.1	62.0	57.0	50.5	46.3		2.6	60.0		
			P225	254.0	105.5	93.4	85.7	75.9	69.6		3.4	80.0		
			P250	339.1	140.8	124.8	114.3	101.3	92.9		4.2	80.0		
			P320	611.1	253.8	224.8	206.2	182.6			8.7	100.0		
			300	MS	P50	3.2	1.1	1.0	0.9	0.8	0.7	0.6	0.1	14.0
	P65	7.0			2.7	2.4	2.2	2.0	1.8	1.6	0.3	16.0		
	P80	13.5			5.3	4.8	4.4	3.9	3.6	3.1	0.4	22.0		
	MCV 50	P50		3.9	1.4	1.3	1.1	1.0	0.9	0.8	0.1	14.0		
		P65		8.2	3.2	2.6	2.6	2.3	2.0	1.8	0.2	16.0		
		P80		16.1	6.5	5.7	5.3	4.7	4.3	3.8	0.4	22.0		
		P100		25.9	10.3	9.0	8.3	7.2	6.7	6.0	0.5	26.0		
		P125		40.7	18.0	15.9	14.6	12.9	11.8	10.5	0.7	35.0		
		P150		61.6	26.8	23.7	21.8	19.3	17.7	15.5	1.0	40.0		
		P175		97.5	42.7	37.8	34.7	30.7	28.1	24.9	1.6	47.0		
		P200		173.6	69.7	61.8	56.7	50.1	46.1		2.6	60.0		
		P225		265.1	106.7	94.5	86.7	76.7	70.4		3.4	80.0		
	P250	356.7	143.5	127.7	116.6	103.2	94.7		4.2	80.0				
	P320	637.5	256.6	227.2	208.5	184.6	169.3		8.4	100.0				
	330	MS	P50	3.2	1.1	1.0	0.9	0.8	0.7	0.6	0.1	14.0		
			P65	7.0	2.6	2.2	2.1	1.9	1.7	1.5	0.2	16.0		
			P80	13.5	5.3	4.7	4.3	3.8	3.5	3.1	0.4	22.0		
		MCV 50	P50	3.8	1.3	1.1	1.0	1.0	0.9	0.8	0.1	14.0		
			P65	8.1	3.1	2.7	2.5	2.2	2.0	1.8	0.2	16.0		
			P80	16.1	6.3	5.6	5.1	4.5	4.2	3.7	0.2	22.0		
		MCV 25	P100	29.6	11.4	10.0	9.2	8.2	7.5	6.7	0.5	26.00		
			P125	40.7	17.5	15.3	14.2	12.6	11.5	10.2	0.8	35.0		
			P150	60.5	25.6	22.7	20.8	18.5	16.9	14.9	1.1	40.0		
			P175	93.7	39.9	35.3	32.4	28.5	26.3	23.3	1.6	47.0		
			P200	173.6	67.9	60.1	55.1	48.8	44.8	39.7	2.5	60.0		
			P225	265.1	103.7	91.8	84.2	74.6	68.4	60.6	3.4	80.0		
		P250	356.1	139.5	123.5	113.2	100.3	92.0	81.5	4.3	80.0			
		P320	627.0	245.1	217.2	199.2	176.4	161.8		8.6	100.0			
		2	150	MCV 50	P50	3.6	1.3	1.2	1.1	1.0	0.9	0.8	0.1	14.0
					P65	8.2	3.2	3.0	2.7	2.4	2.2	1.9	0.2	16.0
					P80	15.0	6.0	5.3	4.9	4.3	4.0	3.5	0.3	22.0
P100					25.9	10.4	9.2	8.5	7.2	6.9	6.1	0.5	26.0	
P125	38.9				15.8	14.1	12.9	11.5	10.5		0.6	35.0		
P150	58.2				23.5	20.8	19.0	16.9	15.3		1.1	40.0		
P175	91.4				37.8	33.5	30.7	27.2	24.8		1.5	47.0		
P200	123.2				49.2	43.5	39.9	35.2			2.5	52.0		
P225	192.2				78.7	69.7	63.9	56.5			3.3	70.0		
P250	261.1				108.2	95.8	87.9	77.8			4.0	70.0		
P320	555.7				228.8	202.6	185.8				8.4	90.0		
180	MS				P50	3.7	1.3	1.1	1.0	0.9	0.8	0.7	0.1	14.0
			P65	7.8	2.8	2.6	2.4	2.0	1.9	1.7	0.2	16.0		
			P80	15.0	5.7	5.0	4.6	4.1	3.8	3.3	0.4	22.0		
			P100	25.9	9.7	8.6	7.9	7.0	6.4	5.7	0.6	26.0		
			P125	38.9	15.1	13.4	12.1	10.8	9.9	8.8	0.8	35.0		

扭力數值表-P(2)

分割等分	轉位角度	凸輪曲線	規格	靜扭力 (Kgf-m)	動扭力(Kgf-m) 入力軸迴轉數(rpm)						磨擦 扭力 (kgf-m)	軸承 尺寸 (mm)
					50	75	100	150	200	300		
2	180	MS	P150	58.3	22.2	19.6	18.0	16.0	14.6	13.0	1.2	40.0
			P175	91.5	35.6	31.7	29.1	25.7	23.6		1.6	47.0
			P200	123.2	46.5	41.2	37.8	33.5	30.7		2.7	52.0
			P225	192.1	74.5	65.9	60.5	53.6	49.1		3.5	70.0
			P250	261.0	102.3	90.7	83.2	73.7	67.6		4.3	70.0
			P320	555.7	216.6	191.7	175.9	155.8			8.7	90.0
		MCV 50	P50	4.2	1.6	1.4	1.3	1.1	1.0	0.9	0.1	14.0
			P65	11.0	4.6	4.0	3.7	3.3	3.0	2.7	0.2	19.0
			P80	17.2	6.9	6.2	5.7	5.0	4.6	4.0	0.3	22.0
			P100	34.1	13.5	13.1	12.2	10.8	9.8	8.7	0.5	32.0
			P125	55.0	24.4	21.6	19.8	17.5	16.0	14.2	0.7	40.0
			P150	89.5	39.8	35.3	32.4	28.7	26.3	23.3	1.0	47.0
	MS	P175	123.2	53.3	47.2	43.3	38.3	35.1		1.5	52.0	
		P200	187.7	81.8	72.3	66.4	58.8	53.9		2.3	60.0	
		P225	287.7	124.1	109.8	100.7	89.3	81.9		3.1	80.0	
		P250	387.7	166.4	147.4	135.0	119.7	109.8		3.8	80.0	
		P320	680.2	292.0	258.6	237.2	210.0			7.8	100.0	
		210	MS	P50	3.8	1.3	1.2	1.0	0.9	0.8	0.7	0.1
	P65			8.2	3.0	2.7	2.4	2.2	2.0	1.8	0.2	16.0
	P80			16.1	6.0	5.3	4.9	4.3	4.0	3.5	0.3	22.0
	P100			25.9	9.2	8.2	7.6	6.7	6.2	5.4	0.5	26.0
	P125			40.7	15.3	13.6	12.5	11.0	10.1	8.9	0.6	35.0
	P150			58.3	21.2	18.8	17.2	15.2	14.0	12.4	1.1	40.0
	MCV 50		P175	91.5	34.2	30.3	27.8	24.6	22.5	19.9	1.6	47.0
			P200	123.1	44.4	39.3	36.1	31.2	29.3		2.4	52.0
			P225	192.1	71.1	62.9	57.8	51.1	46.8		3.2	70.0
			P250	261.1	97.8	86.6	79.4	70.3	64.4		4.0	70.0
			P320	555.7	206.8	183.1	167.9	148.7	136.4		8.3	90.0
			240	MS	P50	4.7	1.8	1.6	1.5	1.3	1.2	1.0
	P65	12.7			5.4	4.8	4.4	3.9	3.6	3.1	0.2	19.0
	P80	18.8			7.6	6.7	6.2	5.5	5.0	4.4	0.3	22.0
	P100	34.1			14.2	12.7	11.6	10.3	9.4	8.3	0.5	32.0
	P125	55.0			23.2	20.6	18.9	16.7	15.3	13.6	0.6	40.0
	P150	90.0			38.0	33.7	30.8	27.4	25.1	22.2	1.0	47.0
	MCV 50	P175		123.2	50.9	45.0	41.3	36.6	33.4	29.7	1.3	52.0
		P200		187.6	78.1	69.0	63.4	56.2	51.5		2.2	60.0
		P225		287.6	118.5	104.8	96.2	85.2	78.1		2.9	80.0
		P250		387.6	158.9	140.6	129.0	114.2	104.7		3.6	80.0
		P320		680.1	278.8	246.8	226.4	200.5			7.4	100.0
		MS		P50	4.2	1.4	1.3	1.2	1.1	1.0	0.9	0.1
	P65		11.1	4.2	3.7	3.5	3.0	2.7	2.4	0.2	19.0	
	P80		17.2	6.4	5.7	5.2	4.5	4.2	3.74	0.3	22.0	
P100	34.1		13.7	12.1	11.1	9.8	9.0	8.0	0.5	32.0		
P125	55.0		22.3	19.7	18.1	16.0	14.7	13.0	0.7	40.0		
P150	90.1		36.5	32.3	29.7	26.3	24.1	21.3	1.1	47.0		
MCV 50	P175	123.2	48.9	43.3	39.5	35.1	32.2	28.5	1.5	52.0		
	P200	187.7	75.0	66.4	60.9	53.9	49.5	43.7	2.3	60.0		
	P225	287.7	113.8	100.8	92.5	81.9	75.1	66.4	3.1	80.0		
	P250	387.7	152.5	135.1	124.2	109.8	100.7	89.1	3.9	80.0		
	P320	680.2	267.8	237.1	217.5	192.6	176.7		7.8	100.0		
	MS	P50	4.7	1.7	1.5	1.4	1.2	1.1	1.0	0.1	14.0	
P65		11.0	5.2	4.6	4.2	3.7	3.5	3.0	0.2	19.0		
P80		19.9	8.0	7.1	6.5	5.8	5.3	4.7	0.3	22.0		
P100		38.4	16.5	14.6	13.4	11.8	10.8	9.6	0.4	32.0		
P125		61.6	26.6	23.6	21.6	19.1	17.5	15.5	0.6	40.0		

扭力數值表-P(3)

分割等分	轉位角度	凸輪曲線	規格	靜扭力 (Kgf-m)	動扭力(Kgf-m) 入力軸迴轉數(rpm)						磨擦 扭力 (kgf-m)	軸承 尺寸 (mm)
					50	75	100	150	200	300		
2	240	MCV 50	P150	101.2	43.8	38.8	35.6	31.5	28.9	25.6	0.9	47.0
			P175	132.2	54.3	48.1	44.1	39.0	35.8	31.7	1.3	52.0
			P200	211.2	89.9	79.6	73.0	64.6	59.3		2.1	60.0
			P225	318.8	133.2	118.0	108.2	95.8	87.9		2.8	80.0
			P250	426.4	176.5	156.3	143.4	127.0	116.5		3.4	80.0
			P320	743.9	307.1	271.9	249.6	220.7	202.6S		6.9	100.0
	270	MS	P50	4.2	1.4	1.2	1.1	1.0	0.9	0.8	0.1	14.0
			P65	11.2	4.0	3.6	3.3	2.9	2.7	2.4	0.2	19.0
			P80	17.2	6.2	5.3	5.0	4.4	4.0	3.6	0.3	22.0
			P100	34.1	13.2	11.8	10.8	9.4	8.7	7.7	0.5	32.0
			P125	55.1	21.6	19.1	17.4	15.5	14.2	12.6	0.7	40.0
			P150	90.0	35.3	31.2	28.6	25.4	23.3	20.6	1.0	47.0
			P175	132.0	52.4	46.4	42.6	37.7	34.6	30.6	1.3	52.0
			P200	211.1	86.8	76.8	70.5	62.4	57.2	50.7	2.2	60.0
			P225	299.4	117.0	103.6	95.1	84.2	77.2	68.4	3.0	80.0
		P250	387.7	147.3	130.4	119.7	105.9	97.2	86.0	3.7	80.0	
		P320	680.2	258.5	228.9	210.0	185.9	170.5		7.5	100.0	
		MCV 50	P50	4.7	1.7	1.5	1.4	1.2	1.1	1.0	0.1	14.0
			P65	11.1	5.0	4.4	4.1	3.6	3.3	2.9	0.2	19.0
			P80	19.9	7.7	6.8	6.3	5.5	5.1	4.5	0.3	22.0
			P100	38.4	15.9	14.0	12.9	11.4	10.5	9.3	0.4	32.0
			P125	61.6	25.7	22.7	20.8	18.5	16.9	15.0	0.6	40.0
			P150	101.2	42.3	37.4	34.3	30.4	27.9	24.7	0.9	47.0
			P175	140.9	58.1	51.3	47.1	41.7	38.2	33.9	1.2	52.0
	P200		211.2	86.8	76.8	70.5	62.4	57.2	50.7	2.2	60.0	
	P225		318.7	128.6	113.8	104.5	92.5	84.8		2.8	80.0	
	P250	426.3	170.5	150.8	138.5	122.6	112.4		3.3	80.0		
	P320	770.4	313.1	277.3	254.4	225.2	206.6		6.7	100.0		
	300	MS	P50	4.7	1.6	1.4	1.3	1.1	1.0	0.9	0.1	14.0
			P65	11.0	4.8	4.3	3.9	3.5	3.2	2.8	0.2	19.0
			P80	19.9	7.5	6.6	6.1	5.4	4.9	4.3	0.3	22.0
			P100	38.4	15.4	13.7	12.5	11.0	10.0	9.0	0.4	32.0
			P125	61.6	24.9	22.0	20.2	17.9	16.4	14.5	0.6	40.0
			P150	101.2	40.9	36.3	33.3	29.5	27.0	23.8	0.9	47.0
			P175	140.8	56.2	49.7	45.6	40.4	37.0	32.8	1.3	52.0
			P200	211.1	84.1	74.5	68.3	60.5	55.5	49.1	2.1	60.0
P225			318.8	124.7	110.3	101.2	89.6	82.2	72.7	2.9	80.0	
P250		426.4	165.2	146.2	134.1	118.8	108.9	96.3	3.6	80.0		
P320		770.5	303.4	268.7	246.4	218.2	200.2		7.1	100.0		
MCV 50		P50	5.2	1.9	1.7	1.5	1.4	1.3	1.1	0.08	14.0	
		P65	11.0	5.6	4.9	4.5	4.0	3.7	3.2	0.1	19.0	
		P80	21.5	8.5	7.5	6.9	6.1	5.6	4.9	0.3	22.0	
		P100	39.9	18.2	16.1	14.8	13.1	12.0	10.6	0.4	32.0	
		P125	65.0	27.6	24.6	22.5	19.9	18.2	16.2	0.6	40.0	
		P150	111.0	47.5	42.0	38.6	34.2	31.3	27.8	0.9	47.0	
		P175	154.0	64.9	57.5	52.7	46.7	42.8	37.9	1.1	52.0	
	P200	211.2	84.1	74.5	68.3	60.5	55.5	49.3	1.9	60.0		
	P225	347.8	143.4	127.0	116.5	103.2	94.6		2.6	80.0		
P250	484.5	202.7	179.6	164.7	145.8	133.8		3.2	80.0			
P320	850.2	355.8	315.0	288.9	255.8	234.7		6.4	100.0			
3	120	MCV 50	P50	4.0	2.1	1.9	1.7	1.5	1.4	1.2	0.1	14.0
			P65	10.2	5.8	5.3	4.8	4.4	3.9	3.5	0.2	19.0
			P80	16.1	9.2	8.2	7.5	6.6	6.0	5.4	0.2	22.0
			P100	31.6	19.0	16.7	15.5	13.7	12.6	11.1	0.6	32.0
			P125	51.0	30.8	27.3	25.0	22.1	20.3	18.0	0.4	40.0
			P150	93.3	49.8	44.1	40.4	35.8	32.9	29.1	1.4	47.0
			P175	114.5	75.8	67.0	61.5	54.5	49.9	44.2	1.6	52.0
			P200	173.6	114.8	101.6	93.2	82.5	75.7	67.0	2.6	60.0

扭力數值表-P(4)

分割等分	轉位角度	凸輪曲線	規格	靜扭力 (Kgf-m)	動扭力(Kgf-m) 入力軸迴轉數(rpm)						磨擦 扭力 (kgf-m)	軸承 尺寸 (mm)
					50	75	100	150	200	300		
3	120	MCV 50	P225	224.8	136.5	120.8	110.8	98.1	90.0		3.3	70.0
			P250	276.0	158.2	140.1	128.4	113.8	104.4		4.0	70.0
			P320	595.4	342.9	303.7	278.6	246.7			8.2	90.0
			P50	4.2	2.1	1.9	1.8	1.6	1.4	1.2	0.1	14.0
			P65	11.0	6.1	5.4	5.0	4.5	4.0	3.6	0.2	19.0
			P80	17.2	9.5	8.4	7.7	6.8	6.2	5.4	0.3	22.0
	150	MS	P100	34.1	19.8	17.6	16.1	14.2	13.0	11.6	0.4	32.0
			P125	56.1	32.9	29.1	26.7	23.7	21.7	19.2	0.7	40.0
			P150	90.0	51.9	45.9	42.1	37.2	34.2	30.3	1.1	47.0
			P175	123.2	78.5	69.5	63.8	56.5	51.8	45.9	1.6	52.0
			P200	187.6	119.6	105.8	91.1	86.0	78.8	69.8	2.5	60.0
			P225	287.7	170.7	151.0	138.6	122.8	112.6	99.7	3.3	80.0
			P250	297.7	221.9	196.3	180.2	159.6	146.4	129.6	4.1	80.0
			P320	680.2	389.2	344.6	316.1	297.9	256.8		8.1	100.0
			P50	4.7	2.4	2.1	1.9	1.7	1.6	1.4	0.1	14.0
			P65	11.1	6.4	5.8	5.5	4.7	4.3	3.8	0.2	19.0
			P80	19.4	10.6	9.4	8.6	7.6	7.0	6.2	0.3	22.0
			180	MS	P100	39.6	20.7	18.4	16.9	14.7	13.6	12.1
	P125	60.5			34.6	30.7	28.1	24.8	22.9	20.2	0.7	40.0
	P150	101.3			58.0	51.4	47.0	41.8	38.3	33.9	1.0	47.0
	P175	137.3			86.7	76.7	70.4	62.3	57.2	50.6	1.3	52.0
	P200	199.5			123.3	109.2	100.1	88.7	81.3	72.0	2.3	60.0
	P225	313.0			181.9	161.0	147.7	130.8	120.0		3.0	80.0
	P250	426.5			240.4	212.9	195.3	172.8	158.7		3.6	80.0
	P320	743.9			418.3	370.4	339.8	300.9	276.0		7.4	100.0
	P50	4.1			2.3	2.0	1.8	1.6	1.5	1.3	0.09	14.0
	P65	11.0			6.2	5.0	5.0	4.5	4.1	3.6	0.2	19.0
	P80	19.4			10.0	8.9	8.2	7.2	6.6	5.9	0.3	22.0
	210	MS			P100	40.0	23.3	20.6	18.9	16.7	15.3	13.6
			P125	64.4	36.2	32.0	29.4	26.0	23.9	21.1	0.6	40.0
			P150	105.0	58.5	51.7	47.5	42.0	38.6	34.1	1.0	47.0
			P175	145.3	89.8	79.5	72.9	64.5	59.2	52.4	1.3	52.0
			P200	211.2	127.8	113.1	103.8	91.9	84.3	74.6	2.1	60.0
			P225	338.2	194.1	171.9	157.6	139.6	128.0	113.4	2.8	80.0
			P250	465.2	260.4	230.6	211.5	187.3	171.8	152.1	3.4	80.0
			P320	797.1	441.3	390.6	358.5	317.4	291.2		7.0	100.0
P50			5.2	2.5	2.2	2.0	1.8	1.6	1.5	0.08	14.0	
P65			11.2	7.1	6.3	5.8	5.1	4.7	4.2	0.2	19.0	
P80			21.5	10.9	9.6	8.8	7.8	7.2	6.3	0.2	22.0	
270			MS	P100	40.1	22.9	20.2	18.6	16.3	15.1	13.4	0.4
	P125	65.0		34.8	30.8	28.3	25.0	22.9	20.3	0.6	40.0	
	P150	111.1		58.7	52.1	47.8	42.2	38.8	34.3	0.8	47.0	
	P175	154.1		90.6	80.3	73.7	65.3	59.96	53.1	1.2	52.0	
	P200	234.5		138.2	122.2	112.2	99.5	91.2	80.7	1.9	60.0	
	P225	359.5		197.3	174.7	160.3	142.0	130.2	115.3	2.5	80.0	
	P250	484.4		256.4	227.1	208.4	184.5	169.2	149.8	3.5	80.0	
	P320	850.3		449.9	398.4	365.4	323.6	296.8	262.8	6.5	100.0	
	P50	5.2		2.4	2.1	1.9	1.7	1.6	1.4	0.08	14.0	
	P65	11.1		6.8	6.3	5.6	5.1	4.6	4.0	0.1	19.0	
	P80	21.4		10.5	9.4	8.6	7.6	6.9	6.2	0.3	22.0	
	300	MS		P100	40.2	22.3	19.5	18.1	15.9	14.5	12.9	0.4
P125			65.1	33.6	29.9	27.3	24.3	22.3	19.8	0.6	40.0	
P150			111.0	56.9	50.3	46.3	41.0					



FJC

飛技股份有限公司
Fei Jih Co., Ltd.

www.feijih.com.tw

桃園市八德區開隆街68號

03-369-2065

sales@feijih.com.tw